

lumo — investissements

Livre blanc

2022 - 2023

ÉPARGNE & ENVIRONNEMENT

Faire de l'investissement
un accélérateur de la
transition écologique

Sommaire

Edito	03
Le mot du Président de Lumo	
L'urgence écologique	05
La puissance du collectif	
La finance verte	07
L'amélioration du système	
Les objectifs de financement durable	09
Par l'organisation des Nations Unies	
Le financement participatif	10
Responsable & Durable	
Principaux obstacles	12
Investir responsable	
Passer à l'action	14
La plateforme Lumo	
Lumo	16
L'un des pionniers du crowdfunding en France	
L'investissement	17
Simple & Accessible	
Quelques réalisations	18
Les investisseurs	22
Ils sont passés à l'action	
Lexique	23
Contact & Mentions légales	26

Edito

Encore peu connu, l'investissement participatif mérite une croissance accélérée face à l'urgence climatique. Découvrez à travers ce document les actions et les solutions mises en place ainsi que notre engagement au côté des acteurs qui œuvrent pour l'environnement. Ensemble, limitons notre impact sur le climat.

La question climatique est une réalité qui heurte le monde entier. Les COP et les annonces se multiplient à vitesse grand V; tous les acteurs de la société doivent urgemment s'impliquer. La France s'est engagée depuis maintenant deux décennies à développer les énergies renouvelables. Ce sentiment croissant de responsabilité se traduit par un besoin accru de solutions résilientes et responsables. Et le secteur financier n'est pas en reste; que ce soit dans les directions financières d'entreprises, les banques et les compagnies

d'assurances, ou encore sur les marchés financiers, dans quelle mesure le monde de la finance peut-il s'adapter aux réalités d'une planète de plus en plus concernée par les problématiques écologiques ? Les épargnants, qui ont entre leurs mains le puissant levier du financement des entreprises, à travers leurs placements, exigent de plus en plus de transparence et des solutions d'investissement responsable. Chacun à son juste niveau, nous avons un rôle à jouer dans le développement d'un monde plus durable.

Le mot du Président

Lumo

“Face à l’urgence écologique, nous sommes convaincus qu’il faut accélérer la transition énergétique, et qu’il existe des moyens pour y parvenir. Notre plateforme d’investissement en fait partie. Nous voulons permettre à chacun de s’impliquer et d’encourager le développement des énergies bas carbone en finançant des solutions d’ampleur, concrètes et utiles. Et nous y parviendrons ensemble !”



Olivier Houdaille, Président de Lumo

L'urgence écologique

La puissance du collectif

Le deuxième volet du sixième rapport d'évaluation du Giec a été publié en février dernier. Le premier volet, en date de l'été 2021, concluait que le changement climatique était plus rapide que prévu.

Un contexte sans appel. Ce dernier rapport du Giec, est sans équivoque : l'activité humaine est responsable du réchauffement climatique avec des conséquences "irréversibles pour des siècles ou des millénaires". Il ne fait aucun doute que le climat est en train de changer partout dans le monde et ce, plus rapidement que prévu. Cette situation place l'humanité face à des risques qui doivent nous conduire à agir rapidement.

La transition énergétique vers une économie post-carbone est donc l'un des enjeux de survie à court terme, qui appelle une réponse urgente. La question ne doit pas se limiter aux frontières nationales mais concerner, à minima, l'ensem-



ble des états européens pour aboutir à une cohérence d'actions globale. Atteindre en 2050 des émissions de gaz à effet de serre aussi proches que possible de zéro nécessite des politiques ambitieuses devant être mises en place dès maintenant.

La planète est à l'origine de toutes les ressources qui font "tourner la machine" et les crises à répétition ont créé le sentiment que les vieilles recettes ne fonctionnent plus. Il devient désormais accept-

able d'envisager des scénarios de rupture et d'ampleur. Nous sommes à un tournant historique qui constitue une opportunité majeure pour proposer des plans différents.

États, citoyens, entreprises, investisseurs; nous sommes tous acteurs de ce changement ! Cette responsabilité nous incombe, et nous pouvons y faire face collectivement.

L'engagement de chacun

Permettre à chacun de s'impliquer et d'encourager le développement des énergies bas carbone en finançant des solutions d'ampleur, concrètes et utiles.

La puissance du collectif

Nous croyons qu'un avenir écologiquement viable est possible avec l'engagement de tous : les particuliers, les entreprises, les investisseurs et les pouvoirs publics.





La finance verte

L'amélioration du système

Les prémices de la finance verte datent de 1987 à l'occasion de la publication du rapport Brundtland. Dans ce document historique rédigé à l'occasion de la Commission Mondiale sur l'Environnement et le Développement, apparaît pour la première fois la notion de développement durable. Ce rapport marque le début d'une longue prise de conscience.

Les choses s'accélérent ensuite avec la signature de l'accord de Paris en 2015 pour la COP21 et la définition par l'ONU des objectifs de développement durables, à savoir les 17 objectifs pour sauver le monde.

Cette mise en perspective historique est importante, car elle souligne à la fois l'évolution du sujet du développement durable et de l'écologie, et de son importance dans notre société aujourd'hui. Face à ces enjeux, le

monde financier s'est organisé et on a vu apparaître d'abord la notion de finance durable qui englobe notamment la finance verte, dont le but est d'utiliser les instruments financiers pour accompagner la transition énergétique.

Techniquement, quand on parle de finance verte, on évoque donc des moyens de financer des énergies renouvelables par opposition au financement des énergies fossiles. Le sujet de la finance durable et de la finance verte est encore récent

et peu standardisé mais l'idée générale est bien là : faire de la finance un moyen de rendre notre monde plus durable dans le futur.

Le célèbre économiste John Maynard Keynes disait qu'il voulait ramener la finance à sa juste place : à une fonction de support présente en arrière-plan de toute organisation. La finance devrait être une fonction d'exécution, or ce n'est pas le cas. Aujourd'hui, le directeur financier est l'une des voix les plus importantes dans tout Comité de Direction. Par conséquent, une finance qui se verdit, a une influence et contribue à participer au changement.

La finance classique fondée sur la maximisation de la rentabilité ne peut plus durer. Il faut donc pouvoir changer certains leviers financiers afin d'améliorer le système actuel. Il ne faut pas regarder uniquement le profit, mais aussi le développement durable et la soutenabilité de la démarche. En ce sens, la finance verte est une évolution de

la finance classique. Ce n'est ni une mode, ni un épiphénomène, mais bien un changement de paradigme qui nécessite de mettre à jour le logiciel mental interne de la plupart des entreprises. Il faut changer certains leviers financiers afin d'améliorer le système actuel.

La finance verte est sans conteste un sujet important pour les entreprises et les managers. Depuis 2008 et l'émission des premières

obligations vertes par la Banque Mondiale pour lever de l'argent afin de financer des projets favorables à l'environnement, la question a pris de l'importance allant jusqu'à occuper

les réflexions stratégiques des Comités de Direction. La transition climatique offre une occasion historique pour transformer l'investissement et mobiliser le monde de la finance vers des projets qui donnent du sens. Pour transformer l'essai, il ne faut pas se contenter du modèle actuel qui oppose risque à rentabilité, mais oser aller plus loin avec un trépied risque-rentabilité-soutenabilité.

**Avec lumo
70 M €
Investis dans la
transition
énergétique**

lummo



investissements

The header features a blurred background of green trees. Overlaid on this are several white wind turbine icons of varying sizes and a bar chart with five bars of increasing height from left to right. The main title is centered over the bar chart.

Le financement participatif

Responsable & Durable

**La transformation de la finance au service des transitions sociale et écologique :
un changement de paradigme est nécessaire afin de conforter les transitions écologiques, sociales et financières.**

Le financement participatif aussi appelé crowdfunding en anglais, est né au XVIIIe siècle dans le domaine des actions de charité. Avec l'essor d'internet au début des années 2000, le financement participatif s'est diversifié. Cette tendance s'inscrit dans un mouvement plus global : celui de la consommation collaborative et de la production participative.

Le financement participatif est un outil de collecte de fonds entre individus en dehors des circuits financiers institutionnels, notamment bancaires, afin de financer un projet via une plateforme en ligne. Il est dit

“désintermédié”. Il permet à un ensemble de contributeurs de choisir collectivement de financer directement et de manière traçable des projets identifiés. Il s'agit donc d'un outil de financement alternatif qui fait appel à des ressources financières auprès des internautes afin de financer un projet, qui peut être de nature diverse; philanthropique, social, innovant, concernant la transition énergétique, écologique...et de toute thématique.

Les contributeurs peuvent être de petits épargnants ou des investisseurs dotés d'un grand portefeuille, souhaitant diversifier leurs place-



“ Le financement participatif est un outil de collecte de fonds opéré via une plateforme internet permettant à un ensemble de contributeurs de choisir collectivement de financer directement et de manière traçable des projets identifiés.

Financement Participatif France (FPF) **”**

ments ou pousser un projet, une idée.

Les projets participatifs sont proposés sur une plateforme comme celle de Lumo. Chaque internaute a la possibilité d'investir en toute liberté. Pour cela, il sélectionne l'un des projets proposés par la plateforme et place la somme de son choix, généralement à partir de 50€ chez Lumo, pour alimenter la collecte.

Il peut, selon la plateforme, prendre la forme de dons, de contreparties, de prêts rémunérés ou de participations dans l'entreprise. Cette méthode permet aux porteurs de projets de récolter des fonds auprès d'un large public.



Principaux obstacles

Investir responsable

Quels sont les obstacles pour ceux qui veulent passer à l'action et investir "responsable" ?

Les principaux obstacles à l'investissement responsables identifiés sont le manque de connaissances des fonds spécialisés, ainsi que le manque de temps. Ces deux éléments conjugués mettent en évidence la nécessité de simplifier le processus d'investissement de façon générale.

Comparer les frais pour choisir une solution de placement, s'informer pour comprendre la composition de son portefeuille, comparer les qualités sociales et environnementales des fonds et les frais

appliqués... Aller au bout d'une démarche d'investissement socialement responsable relève parfois du parcours du combattant.

Les épargnants peuvent solliciter leurs conseillers financiers afin de connaître les critères de responsabilité que ces derniers appliquent à leurs modes de gestion. Mais cette forte intermédiation et cette opacité ne sont pas de nature à susciter l'engagement des épargnants, malgré l'intérêt de ces derniers.

lumo

Cela met en évidence les besoins d'accessibilité, de clarté et de transparence de l'information, qui conditionnent le développement de solutions et de démarches porteuses de sens pour les épargnants.

Nous avons, ensemble, une responsabilité : orienter l'épargne vers les entreprises qui ont un impact positif sur la société et l'environnement.

Et pour qu'une démarche d'investissement responsable puisse être positive, il est nécessaire que les critères de sélection des fonds soient cohérents, lisibles et réels.

investissements



Passer à l'action

La plateforme Lumo

Le climat, l'environnement et les enjeux sociétaux sont au coeur des investissements

Devenir acteur de la transition écologique grâce au financement participatif, c'est le crédo de Lumo. Avec pour objectif de mettre en avant des solutions concrètes, empiriques, susceptibles de réduire les obstacles entre ceux qui veulent agir et les moyens d'action. La plateforme propose des solutions extrêmement concrètes en faveur de la transition écologique. L'offre est constituée de produits d'investissement qui participent au financement d'installations d'énergie renouvelable comme des fermes solaires, des parcs éoliens ou des petites

centrales hydroélectriques. Le métier consiste à sélectionner ces actifs pour les investisseurs, selon une grille de critères financiers et qualitatifs. Nous parlons de projet tangibles, sélectionnables et qui ont de l'impact. L'investisseur est ensuite libre de son choix !

L'offre Lumo se veut totalement inclusive. Elle s'adresse à tout le monde en France, entreprises comme particuliers investisseurs pour des montants allant de quelques dizaines ou centaines d'euros à plusieurs milliers voire millions d'euros.

Si aujourd'hui, il est assez évident d'avoir de l'impact en finançant le mix énergétique français, demain nous voulons permettre à nos investisseurs d'aller plus loin en adressant des Objectifs de Développement Durable, y compris dans les pays émergents. C'est le thème de la diversification de Lumo avec une offre enrichie de thématiques telles que l'efficacité énergétique, la mobilité douce, le transport et le stockage d'énergie, le bâtiment intelligent, etc. Face à ces enjeux, l'impact se mesure très concrètement avec des indicateurs : nombre de personnes ayant accès à une énergie propre et abordable, tonnes de CO2 évitées, intensité CO2 économisée, matériaux bio-sourcés, etc.

59%

des français

**accordent une place importante
aux impacts environnementaux dans
leur décision de placement***

*Étude de l'Ifop : le rapport des français à la finance éco-responsable 2022

Lumo

L'un des pionniers du crowdfunding en France

Lumo est une plateforme de crowdfunding en ligne à impact positif qui offre une nouvelle façon aux particuliers et aux entreprises d'investir dans la transition écologique et sociale.

Rentable

Des rendements attendus jusqu'à 7%* par an avant impôts, sans frais pour les investisseurs.

Utile

Co-financement des projets d'ampleurs par des entreprises référents sur le marché des énergies renouvelables .

Accessible

Une épargne diversifiée et un portefeuille qui correspond à ses propres valeurs constitué en quelques clics, grâce un service 100% en ligne.

**Investir présente en risque d'illiquidité, d'avoir un rendement inférieur aux attentes, et un risque de perte totale ou partielle du montant investi.*

Dirigez vos investissements

Vers les initiatives qui comptent

Donnez du sens à vos placements financiers, sans compromis sur la recherche de performance

+ 20 000 Investisseurs

70 M € Investis dans la transition énergétique

121 Projets financés

lumo — investissements



Certifiée Bcorp depuis 2015, Lumo a la même ambition: « **Nous ne voulons pas être la meilleure entreprise du Monde. Nous voulons être meilleure POUR le Monde.** »



L'investissement

Simple & Accessible

1

Votre profil investisseur

Répondez à quelques questions pour bénéficier d'un conseil et d'un accompagnement personnalisé sur les investissements qui vous correspondent.

2

Vos investissements

Faites votre choix parmi les projets proposés et participez à partir de 100 euros.

Visualisez vos futurs paiements, signez en ligne votre bulletin de souscription et réglez par virement ou carte bancaire.

3

Vos remboursements

Vous recevez vos intérêts et vos remboursements sur un compte de paiement à votre nom. Vous pouvez réinvestir ou virer vos gains vers votre compte bancaire, sans frais.

lumo — *investissements*

Quelques réalisations

lumo — *investissements*

+ 20 000

Investisseurs

70 M €

**Investis dans la
transition
énergétique**

121

Projets financés



lumo — investissements

CAP SUR LE BIOGAZ

Proposé par Evergaz

EN ROUTE VERS L'INDÉPENDANCE ÉNERGÉTIQUE

S'imposant comme une filière incontournable de la transition énergétique, Lumo a mené sa 1ère collecte de financement participatif dédiée exclusivement au développement du biogaz en mai 2022.. Et le succès était au rendez-vous !

875 investisseurs ont mobilisé collectivement **3 millions €** pour soutenir la croissance ambitieuse d'un opérateur majeur du biométhane en Europe.

Taux d'intérêt : 5,5% brut /an - Durée d'investissement : 5 ans



lumo — investissements

GÉOTHERMIE DE CHAMPS SUR MARNE ET NOISIEL

Proposé par ENGIE

UNE COLLECTE INAUGURALE EN FRANCE

Situé dans la commune de Champs-sur-Marne (77), ce projet contribue pleinement aux objectifs de développement des énergies renouvelables et de lutte contre le changement climatique puisque la géothermie, ressource naturelle, locale et renouvelable, alimente à 82% ce réseau de chaleur de 19 km fournissant chauffage et eau chaude aux habitants.

300 citoyens ont participé à hauteur d'**1 000 000 €** au 1er projet de géothermie ouvert au financement participatif.

Taux d'intérêt : 5 à 6 % brut /an - Durée d'investissement : 3 ans



lumo — investissements

EAUX D'ARIÈGE

Proposé par MVE

55 MINUTES POUR RÉNOVER L'HYDROÉLECTRICITÉ

L'hydroélectricité, 1ère source d'électricité renouvelable en France, a encore de beaux jours à couler.

A l'automne 2020, nous vous proposons un projet de rénovation d'une centrale hydroélectrique en Haute-Garonne, avec un maître mot : local !

Fort est de constater que la petite hydroélectricité française est chère au cœur des français puisque **210 investisseurs** ont mobilisé **1 000 000 €** en 55 minutes.

Taux d'intérêt : 5% brut /an - Durée d'investissement : 5 ans



lumo — investissements

VISION 2025

Proposé par CVE

L'INVESTISSEMENT CITOYEN AU SERVICE D'UN CHAMPION NATIONAL

8 millions d'euros : c'est le plafond de collecte maximum pour un projet ouvert au financement participatif conformément à la réglementation en vigueur.

Et c'est ce montant que Lumo a réalisé en 2021 pour accompagner le plan de développement multi-pays et multi-énergies du groupe CVE - Changeons notre Vision de l'Énergie.

Un record de collecte et de participation avec plus de **1 600 investisseurs** ayant participé à cette opération de **8 millions €**.

Taux d'intérêt : 6 % brut /an - Durée d'investissement : 5 ans



lumo — investissements

SOLEIL DE ST MAURICE LA CLOUÈRE

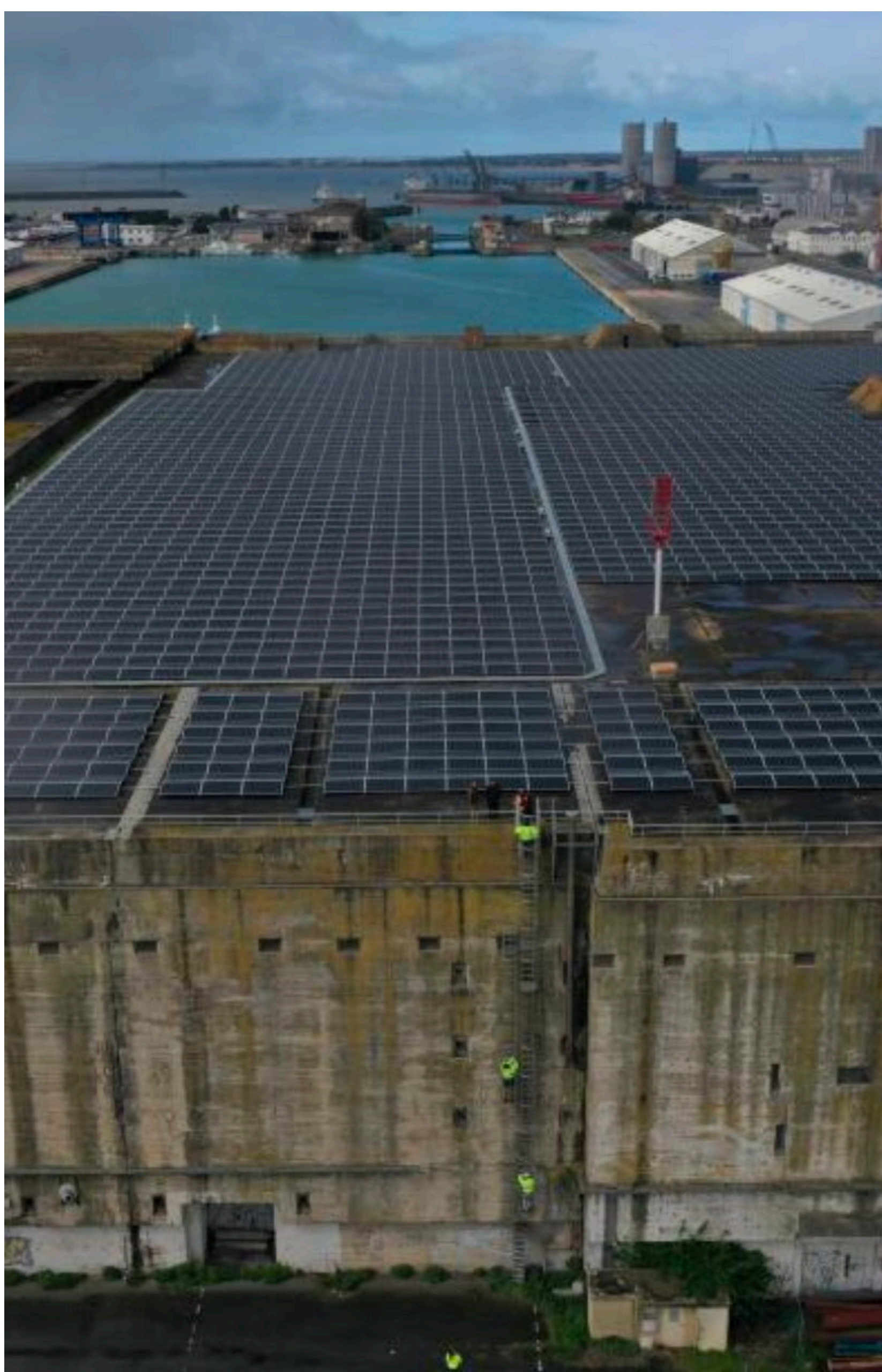
Proposé par SERGIES

UN PROJET QUI SORT DE L'EAU

Il s'agit d'une véritable innovation technologique prometteuse : le « flotovoltaïque » qui n'est autre que la fusion de 2 mots, « flottant » et « photovoltaïque ». Seconde installation de ce type en France et la 1ère en Nouvelle-Aquitaine, cette centrale surfe sur la vague citoyenne, !

Plus de **100 particuliers** ont investi collectivement **150 000 €** via la plateforme Lumo pour contribuer au succès de ce projet qui produit l'énergie de demain.

Taux d'intérêt : 4% brut /an - Durée d'investissement : 5 ans



lumo — investissements

SOLEIL DE LA PALLICE

Proposé par IEL

LUMIÈRE SUR L'ANCIENNE BASE MARITIME DE LA ROCHELLE

Ce projet est né de la rencontre de deux acteurs : l'entreprise régionale IEL, et le port de la Rochelle, qui souhaitait donner une seconde vie à la toiture de sa base maritime.

Lumo a participé à cette aventure en donnant l'opportunité aux riverains d'investir dans cette installation de 15 000 m² de panneaux solaires.

50 personnes ont ainsi co-financé ce projet pour un montant total de **50 000€**.

Taux d'intérêt : 4,5% brut /an - Durée d'investissement : 5 ans



Les investisseurs

Ils sont passés à l'action

"Merci à Lumo de nous proposer des projets vertueux qui offrent des rendements corrects mais surtout qui permettent de s'intéresser à des technologies nouvelles de production d'énergie. Avoir le sentiment d'avancer collectivement pour le respect de la planète, j'adhère à cette philosophie."

Jean-Jacques. A investi sur 7 projets

"Lumo permet d'accéder simplement à un investissement de type obligataire (et donc avec l'intérêt d'un rendement régulier). Lumo étant une filiale de SG je fais confiance au sérieux du site et à la pré-sélection des projets."

Damien. A investi sur 3 projets

"Je cherchais depuis un moment un autre moyen d'investissement que les assurances vies, faire un partenariat pour développer les énergies renouvelables qui plus est dans mon département est une très bonne chose, c'est mon 1er investissement, j'espère trouver d'autres projets avec LUMO"

Thierry. A investi sur 1 projet

"J'ai à nouveau investi avec Lumo car je trouve que c'est une jolie manière de s'impliquer dans la transition écologique et énergétique tout en réalisant des économies / de l'épargne utile"

Virginie. A investi sur 5 projets

"L'investissement qui a du sens, merci Lumo :)"

Julien. A investi sur 15 projets

"Bravo pour cette opportunité de contribuer à la transition énergétique à notre échelle !"

Claire. A investi sur 1 projet



Lexique

Épargne solidaire

L'épargne solidaire regroupe l'ensemble des placements souscrits par des personnes physiques ou morales, dans une démarche d'engagement citoyen, qui présentent des caractéristiques de solidarité et de transparence. La solidarité d'un produit d'épargne se mesure par l'utilisation d'au moins un des deux mécanismes suivants :

- le mécanisme de partage : tout ou partie des revenus de l'épargne ou des frais de gestion finance une activité et/ou un projet solidaire ;

- le mécanisme de financement solidaire : tout ou partie de l'épargne collectée finance une activité et/ou un projet solidaire.

La transparence d'un produit d'épargne solidaire se mesure par une information claire et précise du souscripteur, préalablement à la souscription (caractère solidaire du produit) et pendant toute la

durée de la souscription. Outre le rendement et les aspects financiers de cette épargne, sont également disponibles les informations relatives à son caractère solidaire.

Finance durable

La finance durable désigne des pratiques de la finance qui prennent en compte des critères extra financiers comme l'environnement ou le social. Il s'agit d'un levier pour la transformation des sociétés et de l'économie vers une économie plus durable. Elle recouvre trois grands types d'investissements : la finance solidaire, l'investissement socialement responsable (ISR) et la finance verte.

Finance à impact social

La finance à impact social est une finance qui privilégie des objectifs d'impact social et/ou environnemental, tout en cherchant à préserver le capital investi. Elle



Lexique

s'appuie à la fois sur la mobilisation des épargnants individuels et des investisseurs institutionnels. La finance à impact social comprend la finance solidaire et l'investissement à impact social.

Finance solidaire

La finance responsable permet d'investir dans des entreprises cotées choisies en fonction de leur performance financière et de leur comportement éthique. Elle regroupe l'ensemble des démarches visant à intégrer des critères environnementaux, sociaux et de gouvernance (ESG) aux opérations financières classiques.

Finance solidaire

Précurseur en France de l'investissement à impact social, la finance solidaire agit pour un développement durable et inclusif, en France et à l'international, en mobilisant des ressources

financières engagées prioritairement dans le but d'avoir un impact social et/ou environnemental positif pour la société. Elle crée un lien entre des épargnants et investisseurs solidaires s'inscrivant dans une démarche d'engagement citoyen et des projets à forte utilité sociale et/ou environnementale, mis en œuvre par des associations, des entreprises ou des personnes physiques. Cette mise en relation peut s'effectuer directement, par le biais d'établissements financiers, ou par celui de financeurs solidaires.

Finance verte

comme un pan de l'Investissement socialement responsable (ISR). Quelques exemples de produits financiers : Green bonds (obligations vertes) et fonds verts.

Investissement à impact

L'investissement à impact est un investissement qui vise explicite-



Lexique

ment et de manière intentionnelle un retour social et/ou environnemental positif ainsi qu'une performance financière supérieure ou égale à zéro, et dont l'impact est mesurable par un processus continu d'évaluation. Les trois caractéristiques de l'investissement à impact sont l'intentionnalité, l'additionnalité et la mesurabilité.

- L'intentionnalité : la volonté intentionnelle de l'investisseur/financeur de contribuer à générer un bénéfice social ou environnemental mesurable. Elle se manifeste dans les choix d'investissements/financements mais également dans l'accompagnement des bénéficiaires des financements à impact;
- L'additionnalité : l'action ou la contribution particulière et directe de l'investisseur permettant à l'entreprise investie ou au projet financé d'accroître l'impact net positif généré par ses activités ;
- La mesurabilité : la mesure de

l'impact repose sur la mise en place d'objectifs sociaux et/ou environnementaux prioritaires, un suivi des résultats et un processus continu d'évaluation. Cette mesure de l'impact social et/ou environnemental permet d'accompagner les organisations bénéficiaires des investissements/financements dans leur recherche d'amélioration permanente de leur impact.

Investissement socialement responsable (ISR)

L'investissement socialement responsable désigne une méthode de sélection des entreprises cotées en Bourse en fonction non seulement de leur performance financière mais aussi d'une appréciation de leur comportement éthique, social et/ou environnemental. On parle plus communément de critère ESG, c'est-à-dire des critères liés à l'environnement, au social et à la gouvernance de l'entreprise.

lumo — *investissements*

**Vos valeurs ont de la valeur !
Rejoignez-nous sur**

www.lumo-france.com

Suivez-nous sur les réseaux sociaux



L'équipe Lumo est à votre écoute par tchat en ligne, par email support@lumo-france.com ou par téléphone au 05 79 98 01 57, du lundi au vendredi de 9h à 18h.

L'avenir se finance aujourd'hui

lumo — *investissements*

Avec le soutien de

 **SOCIÉTÉ
GÉNÉRALE**

bpifrance

**Groupe
Crédit du Nord**



Lumo est Conseiller en Investissements Participatifs

Lumo vous recommande d'être vigilant avant tout investissement.

Les investissements comportent un risque d'illiquidité, un risque d'avoir un rendement inférieur aux attentes et un risque de perte totale ou partielle du montant investi. Diversifiez votre épargne, n'investissez que l'argent dont vous n'avez pas besoin à court terme et n'investissez pas dans ce que vous ne comprenez pas.

Société par actions simplifiée au capital de 2 174 700 euros

Lumo - Halle Héméra, 132 Rue Fondaudège 33000, Bordeaux

Immatriculée au RCS de Bordeaux sous le n°749 957 486.

Immatriculée auprès de l'ORIAS (organisme gérant le registre unique des intermédiaires en assurance, banque et finance) sous le numéro 13000893.

Enregistrée par l'ACPR en tant qu'agent prestataire de services de paiement de l'établissement de monnaie électronique.

Trezor - 33 Avenue de Wagram 75017 Paris.

