

lumo

CVE

Faits marquants 2021

investissements

Changeons notre Vison de l'Énergie

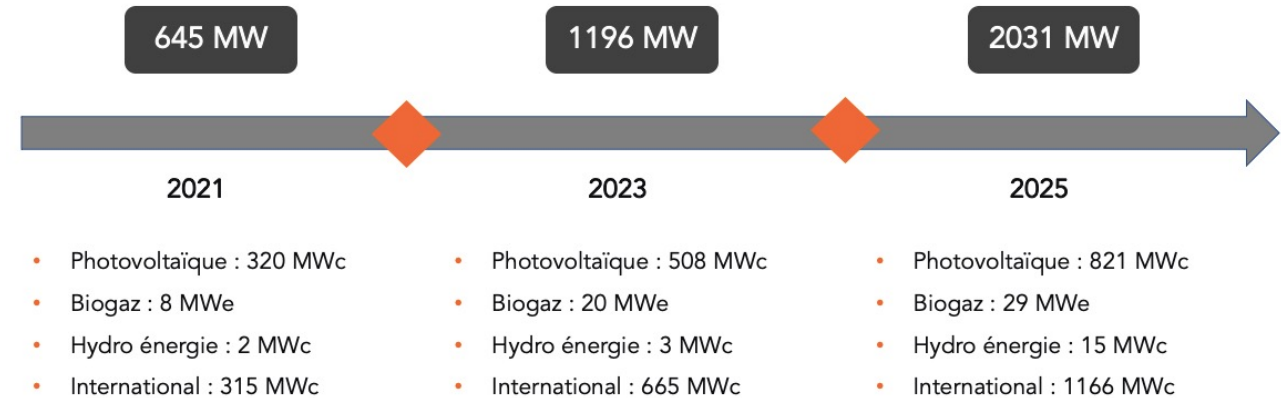
Rappels du projet et des ambitions :

Avec une capacité de production de +59% en 2020 et un volume de parc multiplié par 10 depuis 2015, le groupe CVE est en pleine croissance.

Il prévoit d'atteindre 2 GW de projets solaires, biogaz ou hydroélectriques, en France et à l'international (plus de 50%) à horizon 2025.

Les ambitions de CVE sont les suivantes :

- Multiplier par 6 sa capacité installée en France et à l'international (majoritairement solaire)
- Financer son mix énergétique en accélérant l'activité de méthanisation et en développant l'hydroélectricité



 En lien avec ce plan d'affaires, quelles sont les réalisations marquantes du Groupe en 2021?

lumo

***Le solaire en
France et à
l'international***

investissements

Energie solaire en France

3 mises en service à souligner :

- Réhabilitation d'une [ancienne base de l'OTAN à Marigny](#)
- Installation d'une [toiture solaire pour le cimentier Vicat](#) : démonstration de l'expertise de CVE sur un important chantier en coactivité
- [Pour le compte de SNCF Energie](#) : mise en service d'une centrale solaire de 5,5 MWc installée aux Mées. Les deux parties ont signé un CPPA (Corporate Power Purchase Agreement, ou contrat d'achat direct d'électricité) qui prévoit la vente, sans intermédiaire, de 8345 MWh par an, sur une durée de 20 ans.

Nouveaux projets clés en développement :

- Appel à Manifestation d'Intérêt du Zenith de Strasbourg et de la centrale de Regniowez dans les Ardennes : 2 projets de territoire marqués par leurs engagements environnementaux et sociétaux

Evolutions réglementaires et politiques favorables :

- Relèvement du seuil du Guichet Ouvert de 100 kWc à 500 kWc pour les toitures et ombrières (extension du fonctionnement du tarif d'achat réglementé)
- Possibilité de revendre le surplus de la production des projets en autoconsommation sur le réseau

lumo — *investissements*



Centrale en toiture, VICAT (0,6 MW)



Chantier, centrale de Brouville (2,6 MW)



Centrale au sol, Les Mées (5,5 MW)



Centrale au sol, Bissey (5,6 MW)

Energie solaire Chili

CVE Chile : + 64 MW*

Evolutions clés du parc :

- Mise en service de la centrale de Santa Francisca (6,3 MW)
- Entrée en construction de 8 centrales (64 MW au total)

Poursuite de la mise en œuvre d'une stratégie de développement Greenfield** :

- 1^{ers} projets entièrement pilotés par CVE: Santa Francisca et Los Tauretes (9,3 MW au total)

Fait marquant politique :

- Election au Chili du jeune Président progressiste Gabriel Boric, qui entend axer ses actions notamment sur la thématique écologique

*Centrales en exploitation et en construction

** Projet développé à partir de 0, contrairement au brownfield : un projet qui est déjà construit et exploité et qui a été racheté



Centrale de Los Tauretes, Chili (3 MW)



Centrale de Cancha, Chili (3 MW)



Centrale de San Francisco, Chili (3,6 MW)

Energie solaire Amérique du Nord

CVE North America

Evolution clés du parc :

- Entrée en exploitation des centrales New Marlborough (6,5 MW) et d'Apollo (3,5 MW), dotée d'une batterie d'1,2 MW et dont l'électricité est vendue directement à la chaîne de supermarchés Stop & Shop
- Fin de la construction de la centrale de Torpedo (0,7 MW)

Nouveaux projets clés en développement :

- Sécurisation de plus de 150 MW dans les Etats de New York, Pennsylvanie, Virginie et Nouveau Mexique



Centrale de Tolland, Amérique du Nord (6,7 MW)



Centrale d'Apollo et batterie, Amérique du Nord (3,5 MW et 1,2 MW)



Centrale de Acushnet, Amérique du Nord (3,5 MW)



Centrale de Westport, Amérique du Nord (3,3 MW)

Energie solaire Afrique

CVE South Africa

- Ouverture de la filiale du groupe en Afrique du Sud
- Mise en service au Sénégal du 1^{er} projet avec stockage entièrement développé par CVE et financé par la DG Trésor (Aprosi)



Centrale de Pick N Pay, Afrique (1 MW)



Centrale de Viking Park, Afrique (0,5 MW)

lummo

Le biogaz

investissements

Biogaz (1/2)

Evolutions clés du parc :

- Entrée en exploitation de 2 centrales : Equimeth (24 GWh/an) et Saint-Antoine-de-Breuilh (17 GWh/an)
- Entrée en construction de 2 centrales dont la mise en service est prévue en 2022 : Montbrison (22 GWh/an) et Aoste (20 GWh/an)

Projets clés en développement :

- Les unités de Labessière (1,3 MW) et de Commentry (1 MW) ont reçu les autorisations administratives de PC: **début de construction prévu mi-2022**

Fait marquant réglementaire :

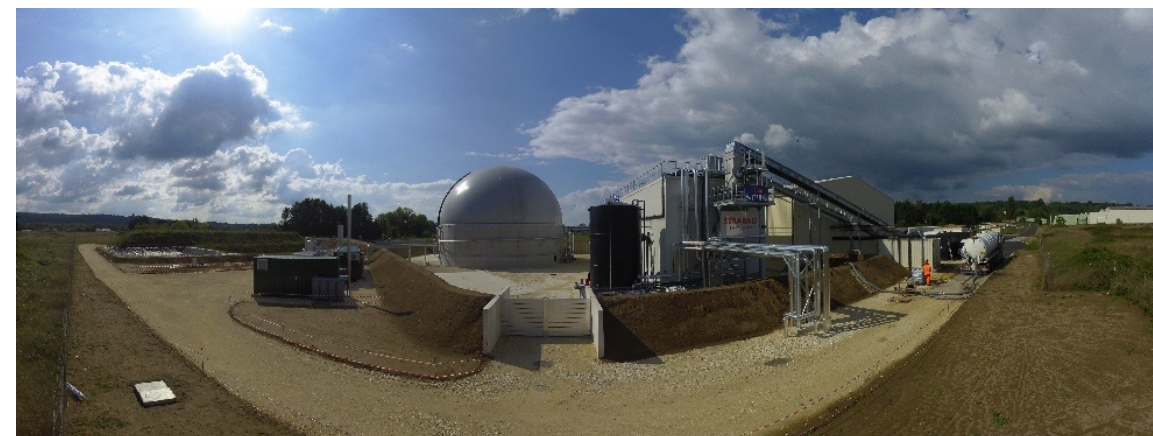
- Révision des arrêtés de prescription ICPE à l'issue d'une consultation de la filière biogaz: **peu d'impact pour CVE Biogaz**, ayant proactivement mis ses centrales aux nouvelles normes



Centrale wEquimeth (24 GWh/an)



Centrale Nouzilly (1,4 GWh/an)

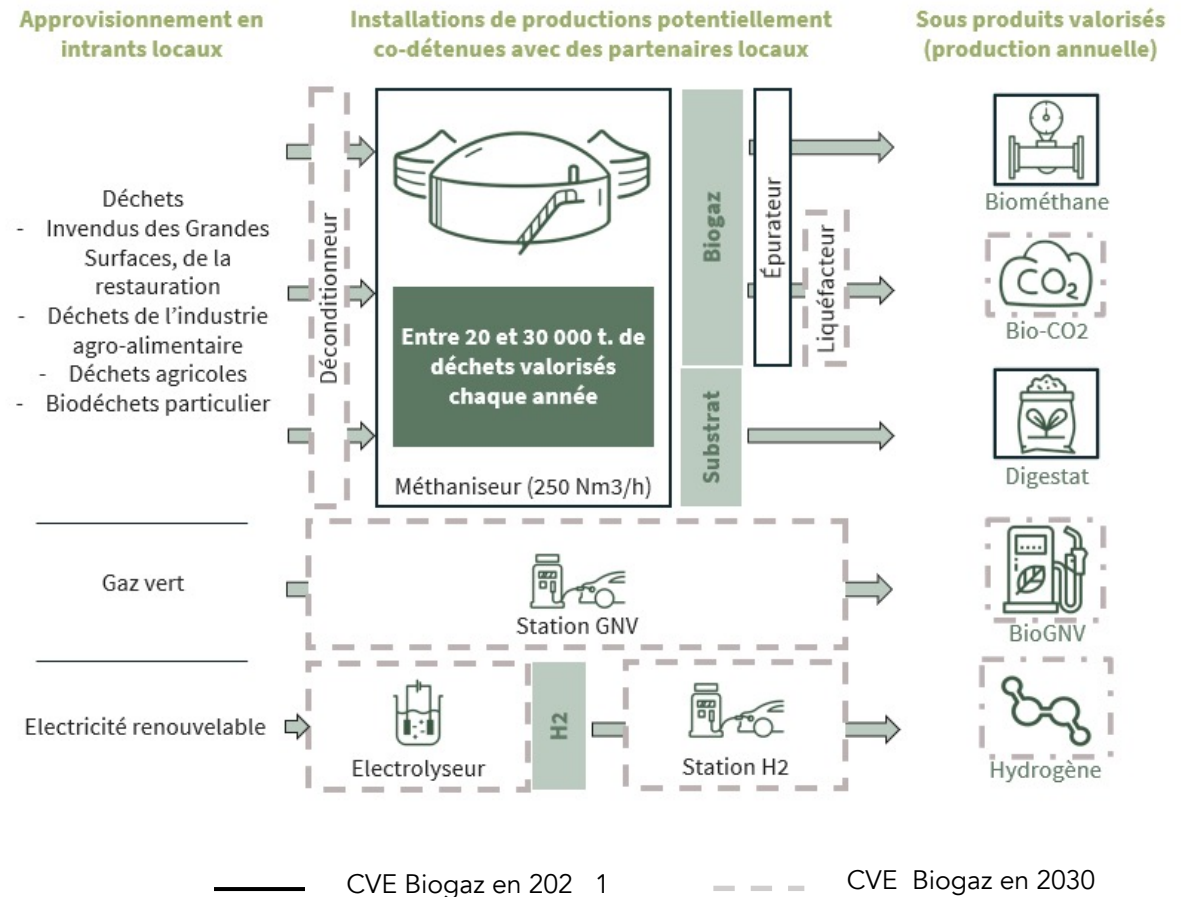


Centrale De Breuilh (17 GWh/an)

Biogaz (2/2)

Une levée de fonds de 30 M€ pour financer la croissance de CVE Biogaz

- Réalisée le 17 décembre 2021 auprès de Swen Capital Partners, acteur de référence de l'investissement responsable en actifs non cotés.
- Objectif: accélérer le développement de l'activité biogaz de CVE, filiale à cette occasion et devenir le 1^{er} acteur indépendant du gaz renouvelable en France sur un modèle de méthanisation territoriale
- Vocation à devenir un acteur clé de l'économie circulaire avec :
 - ✓ Un maillage territorial renforcé
 - ✓ Une augmentation de nos capacités de traitement et valorisation des biodéchets grâce à des solutions locales de déconditionnement
 - ✓ Un suivi agronomique renforcé
 - ✓ La valorisation du BioCO2 produit
 - ✓ La distribution de GNV/BioGNV (Biogaz Naturel pour Véhicule)



lumo

L'hydroélectricité

investissements

Hydroélectricité

Développement Greenfield :

- Sécurisation de 5 nouveaux projets (total de 4,8 MW) dont 3 projets de Haute-Chute implantés dans les Alpes et 2 projets de Basse-Chute implantés en plaine
- Signature d'une convention de partenariat avec le fonds régional OSER permettant leur entrée au capital du 1^{er} projet Greenfield hydro développé par CVE

Bon niveau de production des centrales :

- Météo très favorable avec un niveau de précipitations important
- Internalisation de la maintenance permettant une plus grande réactivité avec une meilleure maîtrise des coûts de réparation



Centrale de Chizonnet (1,1 MW)



Campagne de jaugeage en rivière pour l'étude de potentiel énergétique et l'étude d'impact sur l'environnement



Centrale d'Alet les Bains (0,6 MW)